



Grue IL orientering inviterer til Veteranmesterskap 11-13. september 2015.

Program

Fredag 11. sept: Sprint

Lørdag 12. sept: Langdistanse

Søndag 13. sept: Mellomdistanse

Informasjon på www.grue-o.no/veteranmesterskapet

Velkommen til Grue Finnskog!



Løpsinformasjon

Arena alle dager: Idrettsplassen Svullrya

Merket fra: For de som kommer Rv. 2 nordfra vil det være merket fra Kirkenær sentrum, herfra 24 km å kjøre.
For de som kommer Rv. 2 sørfra er det muligheter for å kjøre av Rv. 2 ved avkjøring Roverud, (ingen merking) følg videre Fv.205/Fv. 202/Fv. 201 til Svullrya, 32 km å kjøre.

Parkering: 500 meter fra arena alle dager. Alle skal kjøre forbi arena for parkering og må gå tilbake til samlingsplass, terrenget på begge sider av denne veien er løpsområde og derfor sperret.

Overnatting: Her finner dere overnattingstilbud i nærområdet.
<http://www.grue.kommune.no/naering/reiselivsnaering/668-reiselivsnaering>
<http://www.mattila.se> er også en mulighet. På Svensk side av grensen, avstand ca 2 mil fra arena

Grue IL Orientering kan tilby begrenset antall plasser på hardt underlag ved Finnskogen oppvekstsenter (skolen)

Vi har også mulighet til å tilby et begrenset antall campingvogn-, telt- og bobil - plasser nær arena.

Kostnad: kr.150.- pr. plass

Behov meldes og bestilles via løpsleder, påmeldingsfrist som til løpene.

Vask/dusj: Våtclut eller bad i elva Rotna
Dusjmulighet ved Finnskogen oppvekstsenter (skolen)
100 m. fra arena



Salg: Godt utvalg av kioskvarer, pølse, vaffel og kaker.

Salg av sportsutstyr: Sport 8 har salg av sportsutstyr på arena alle dager.

Terreng:

- a) stor, glissen furuskog med bratte partier og flate sletter avbrutt av små tjern. Meget lettløpt.
- b) skråli med tildels tett granskog, myrer og steinrike partier. Tyngre og litt steinete bunn. O-teknisk krevende.
- c) Glissen furuskog og åpne områder, myrer, vann, bekker og småkupert, detaljrikt terreng med mange steiner. Lettløpt, men stedvis steinete bunn og o-teknisk krevende.

Sprint:

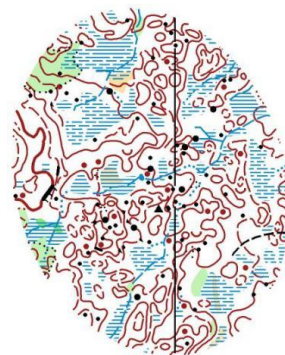
Sprinten er første distanse i årets Veteranmesterskap. Med et arrangement i "Republikken Finnskogens Hovedstad" Svullrya kan vi tilby både tøffel terreng, park, urbant og litt villmark og forhåpentligvis noen veivalgsnøtter. Det er moderat til liten stigning.

Langdistanse:

De lengste løypene vil oppleve alle tre terrengvarianter, mens de korteste løypene er lagt slik at terrengtype b) unngås

Mellomdistanse:

Alle løyper er lagt til terrengtype c)





Stempling: Det benyttes Emit brikkesystem, husk brikkenummer.

Premiering: 1/6 premiering i alle klasser veteranmesterskapet.

Premier fra  **MAGNOR** alle dager.

Påmelding: Påmelding gjøres via Eventor med ordinær frist mandag 31. august kl. 23.59.

Etteranmelding kan gjøres via Eventor fram til mandag 7. september kl. 20.00.

Startkontingent: kr. 220.- pr. konkurranse ved ordinær frist.
Etteranmelding mot 50 % tillegg
Startkontingenten blir ikke refundert ved forfall etter ordinær påmeldingsfrist.
Startkontingent faktureres klubbene i etterkant.

Kart: Fredag Sprintkart Svullrya, utgitt 2015, målestokk 1:4000

Lørdag Svullrya nord, utgitt 2013 revidert 2015.
Målestokk 1:10000 for løyper med lengde 5,9 km og lengre, 1:7500 for 4,9 km og kortere.

Søndag Svullrya nord, utgitt 2013 revidert 2015.
Målestokk 1:7500 for alle klasser.

Start: Fredag 11. sept. sprint første start kl. 17.00

Lørdag 12. sept. langdistanse første start kl. 11.00

Søndag 13. sept. mellomdistanse første start kl. 11.00

Tilbud til publikum: Glåmdalsløpet arrangeres lørdag med start fra kl 14.00
klassetilbud D/H 21 og yngre (egen innbydelse)
Søndag er det tilbud om direkteløyper.
Dir A, Dir AK og Dir N med start etter veteranklassene.

Startkontingent direkteløyper. D/H-16 kr. 70.-, D/H 17- kr. 130.-



Løypelengder sprint:

Klasse	Lengde	Nivå	Klasse	Lengde	Nivå
D35	2,3	A/C	H35	2,7	A/C
D40	2,3	A/C	H40	2,7	A/C
D45	2,3	A/C	H45	2,5	A/C
D50	2,2	A/C	H50	2,5	A/C
D55	2,2	A/C	H55	2,5	A/C
D60	2,2	A/C	H60	2,3	A/C
D65	1,5	A/C	H65	2,3	A/C
D70	1,5	A/C	H70	1,8	A/C
D75	1,5	A/C	H75	1,8	A/C
D80	1,5	A/C	H80	1,5	A/C
D85	1,5	A/C	H85	1,5	A/C
D90	1,5	A/C	H90	1,5	A/C
D95	1,5	A/C	H95	1,5	A/C

Oppgitte lengder i km.

Løypelengder langdistanse:

Klasse	Lengde	Nivå	Klasse	Lengde	Nivå
D35	6,7	A	H35	8,8	A
D40	6,7	A	H40	8,8	A
D45	6,0	A	H45	7,8	A
D50	6,0	A	H50	7,8	A
D55	4,9	A	H55	6,7	A
D60	4,9	A	H60	6,0	A
D65	4,6	A	H65	4,9	A
D70	3,6	A	H70	4,9	A
D75	3,6	A	H75	4,6	A
D80	2,9	A	H80	3,6	A
D85	2,9	A	H85	3,6	A
D90	2,9	A	H90	2,9	A
D95	2,9	A	H95	2,9	A

Oppgitte lengder i km.



Løypelengder mellomdistanse:

Klasse	Lengde	Nivå	Klasse	Lengde	Nivå
D35	4,0	A	H35	4,8	A
D40	4,0	A	H40	4,8	A
D45	3,8	A	H45	4,4	A
D50	2,9	A	H50	4,4	A
D55	2,9	A	H55	4,0	A
D60	2,4	A	H60	3,8	A
D65	2,1	A	H65	3,4	A
D70	1,8	A	H70	3,1	A
D75	1,8	A	H75	2,4	A
D80	1,8	A	H80	2,1	A
D85	1,8	A	H85	1,8	A
D90	1,8	A	H90	1,8	A
D95	1,8	A	H95	1,8	A
DIR A	4,8	A			
DIR AK	3,1	A			
DIR N	1,7	N			

Oppgitte lengder i km.

Nøkkelpersoner:

Løpsleder alle dager: Bjørn Olav Bergsløkken, tlf. 91569287, bergsloe@online.no

Løypeleggere: Kjell Magne Nordvi (fredag), Svein Thorsberg (lørdag) og Martin Skytteren (søndag)

Teknisk delegert: Lene M. Sætaberget, Lunderseter IL

Resultatservice: Resultater slås opp på arena fortløpende hver konkurransedag ellers henvises det til Eventor for fullstendige resultatlistor.